

KERN AG, Sprachendienste

Kurfürstenstraße 1 · 60486 Frankfurt am Main
Tel. (069) 75 60 73 - 0 · Fax (069) 74 99 98 · info@e-kern.com

Inland: Aachen · Augsburg · Berlin · Bielefeld · Bochum · Bonn · Braunschweig · Bremen · Darmstadt · Dortmund · Dresden · Duisburg · Düsseldorf · Essen · Frankfurt am Main · Freiburg · Friedrichshafen · Hamburg · Hannover · Heilbronn · Ingolstadt · Kaiserslautern · Karlsruhe · Kassel · Kiel · Köln · Leipzig · Mainz · Mannheim · Mönchengladbach · München · Münster · Nürnberg · Offenbach a. M. · Regensburg · Saarbrücken · Schweinfurt · Stuttgart · Ulm · Weil a. Rh. · Wiesbaden · Wuppertal · Würzburg

Ausland: Amsterdam · Eindhoven · Graz · Hongkong · Innsbruck · Linz · London · Lyon · Marseille · New York · Paris · Rotterdam · Salzburg · San Francisco · Utrecht · Warschau · Wien



Zertifiziertes
Qualitätsmanagement
nach ISO 9001:2015



Zertifizierte
Übersetzungsprozesse
nach ISO 17100:2015

AUTOMATISIERTE DATEIÜBERTRAGUNG

API4client™

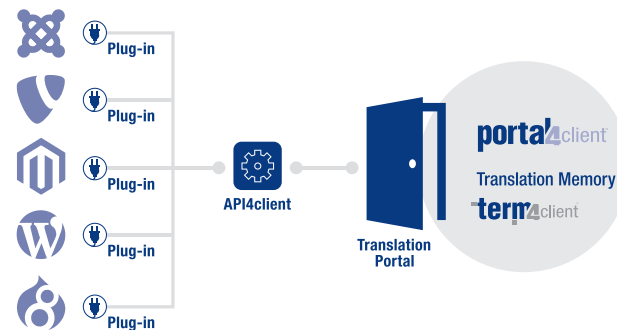
Komplexe Übersetzungsprojekte fordern oftmals viel Zeit von allen Beteiligten: Die Dateien müssen an den Dienstleister übertragen werden, damit dieser die Inhalte übersetzen kann. Um sich den umständlichen und aufwendigen Vorgang zu sparen, bietet die KERN AG eine eigens entwickelte API-Schnittstelle.

Ihre Vorteile im Überblick:

- ✓ Direkte Anbindung Ihres CMS oder PIM-Systems an unsere Portallösung **portal4client™**
- ✓ Zugang zu **term4client™** kann via **API4client™** verfügbar gemacht werden
- ✓ Standardisierte Dateiübertragung und -verarbeitung
- ✓ Flexible und optimierte Verwaltung großer Übersetzungsaufträge

Plug-ins

Wir unterstützen Sie bei der Entwicklung eines Plug-ins mit Anbindung an die API-Schnittstelle für Ihr CMS. Das Plug-in überträgt die zu übersetzenden Inhalte und die grundlegenden Informationen zum Übersetzungsprozess direkt von Ihrem CMS über unsere API-Schnittstelle in unser System.

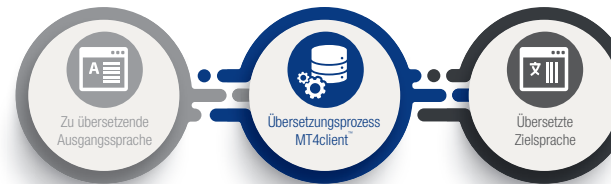


MASCHINELLE ÜBERSETZUNG

MT4client™ – die maschinelle Übersetzungslösung der KERN AG

Die vollautomatische Übersetzung von Texten wird heute bereits in den unterschiedlichsten Bereichen praktiziert, beispielsweise im Social Networking, zur Bereitstellung von Supporttexten im Web oder zur Beschleunigung firmeninterner Kommunikation.

Die Machine-Translation-Übersetzungslösung der KERN AG – **MT4client™** – basiert auf den neuesten Entwicklungen der Künstlichen Intelligenz und der Hybrid-Technik. Das Maschinen-Übersetzungs-System wird dabei auf die individuellen Bedürfnisse unserer Kunden zugeschnitten, wodurch wesentlich bessere Ergebnisse als bei den üblichen, online frei zugänglichen Übersetzungstools erzielt werden können.



Ihre Vorteile im Überblick:

- ✓ **MT4client™** basiert auf neuesten Entwicklungen der Künstlichen Intelligenz
- ✓ 100% Datenschutz und Datensicherheit
- ✓ Qualität durch Post Editing
- ✓ CAT-Tool-Integration
- ✓ Anbindung via API-Schnittstelle möglich
- ✓ Anbindung an **portal4client™**
- ✓ Integration von Terminologiedatenbanken
- ✓ Online-GIST-Übersetzer



ÜBERSETZUNGS-TECHNOLOGIEN

UNSERE ÜBERSETZUNGSTECHNOLOGIEN

Der KERN AG ist es ein besonderes Anliegen, ihren Kunden stets bestmögliche Dienstleistungen anzubieten. Mit dem Einsatz modernster Technologien möchten wir uns auf den veränderten Bedarf unserer Kunden einstellen.

Folgende Technologien setzen wir bereits erfolgreich ein:



Translation-Memory-Systeme

Durch den Einsatz hochentwickelter Translation-Memory-Systeme ermöglichen wir Ihnen ein zeit- und kosteneffizientes Übersetzungsmanagement.



term4client™

term4client™ enthält die in Abstimmung mit Ihnen erarbeiteten multilingualen Fachwortbestände.



portal4client™

Eigens entwickelte Online-Plattform mit Translation-Memory-Anbindung für die zentrale und effiziente Steuerung Ihrer Übersetzungsprojekte.



API4client™

Standardisierte Dateiübertragung komplexer Übersetzungsprojekte mittels API-Schnittstelle.



Plug-ins

Wir unterstützen Sie bei der Entwicklung eines Plug-ins mit Anbindung an die API-Schnittstelle für Ihr CMS.



MT4client™

Die Machine-Translation-Übersetzungslösung der KERN AG basiert auf den neuesten Entwicklungen der Künstlichen Intelligenz und der Hybrid-Technik.

TRANSLATION-MEMORY-SYSTEME

Effizienter Einsatz von Translation-Memory-Systemen im Übersetzungsprozess

Durch den Einsatz hochentwickelter Translation-Memory-Systeme sowie Online-Portallösungen mit Translation-Memory-Anbindung gewährleistet die KERN AG einen optimierten Übersetzungsprozess unter Einschluss einer erhöhten stilistischen und terminologischen Konsistenz und einer verbesserten Qualitätssicherung.

Grundvoraussetzung für den Einsatz von Translation-Memory-Systemen ist, dass die zu übersetzenden Texte in elektronischer Form und einem bearbeitbaren Dateiformat vorliegen. Das Team der KERN AG prüft dann, ob eine Bearbeitung Ihrer Texte mit einem Translation-Memory-System sinnvoll ist und bereitet die Dokumente für die entsprechende Bearbeitung auf.

Ihre Vorteile im Überblick:

- ✓ Einheitliche Unternehmenssprache
- ✓ Fixierung des Know-hows eines Unternehmens
- ✓ Bessere Qualität – vereinfachte Freigabe
- ✓ Steigerung der Übersetzungsgeschwindigkeit
- ✓ Zentralisierung des Übersetzungsmanagements durch unsere Online-Portallösung **portal4client™**
- ✓ Prozesssicherheit durch effizientes Workflow-Management
- ✓ Steuerung von In-Country-Reviews
- ✓ Direkter Zugriff auf Translation Memory und Terminologiedatenbank

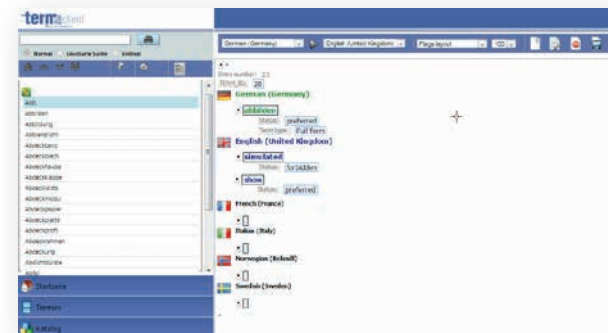
TERMINOLOGIE-MANAGEMENT

Kundenspezifische Terminologie führt zu Wiedererkennung – sowohl intern als auch extern

Terminologie bestimmt die Corporate Language und diese ist Ausdruck Ihrer Unternehmenskultur. **term4client™** verwaltet Termini in allen Sprachen auf einer Ebene und wird dadurch zu einem ebenso flexiblen wie leistungsstarken Instrument. Für jeden Eintrag/Terminus können im Terminologie-Management-System der KERN AG umfangreiche und benutzerdefinierte Metadaten zur Grammatik und Verwendung sowie Definitionen, Bilder und Ähnliches hinterlegt werden.

Ihre Vorteile im Überblick:

- ✓ Erstellung und Verwaltung kundenspezifischer Terminologiedatenbanken, Glossare etc.
- ✓ Terminologieextraktion und -zusammenführung
- ✓ Browserbasierter Zugriff auf die Terminologie – Lese- und/oder Schreibrecht
- ✓ Verwaltung der Terminologiebestände auf abgesicherten Servern in Deutschland
- ✓ Unternehmenslizenzen möglich
- ✓ Aufnahme von wichtigen kontextgebenden Zusatzinformationen



PORTALLÖSUNGEN

Effizientes Übersetzungsmanagement und kundenspezifische Terminologie

Im Bereich des Prozessmanagements hat die KERN AG die Portallösung **portal4client™** mit der Zielsetzung entwickelt, die Auftragsplatzierungs-, Kommunikations- sowie Dokumenten- und Translation-Management-Prozesse unter Einbindung sämtlicher Beteiligten zu optimieren. Insbesondere bei großen Übersetzungsvolumina bietet sich für die zentrale Projektsteuerung die Verwendung der serverbasierten Plattform mit Translation-Memory-Anbindung an. Durch die Integration des Terminologieportals **term4client™** können Termini in allen Sprachen verwaltet und die Konsistenz der Übersetzungen garantiert werden.



Ihre Vorteile im Überblick:

- ✓ Kundenspezifische Lösung auf Anfrage
- ✓ Verschlüsselter Zugriff
- ✓ Individuelle Konfiguration
- ✓ Translation-Memory- und Terminologiedatenbanken
- ✓ Terminologieextraktion und -zusammenführung
- ✓ Analysen und Status in Echtzeit
- ✓ Browserbasiert, zentral und ortsunabhängig